

мои финансы

Льготная ипотека в 2024 году: гайд по программам.

Часть 2



Военная ипотека



- Мера поддержки доступна для контрактников, которые подписывают договор с Минобороны.
- Государство выплачивает за военного ипотеку, пока он служит.
- Если заемщик выполняет все условия программы, то квартира остается в его собственности. Если военнослужащий не выполняет условие (например, увольняется раньше срока), то покрывает средства и выплачивает кредит самостоятельно.

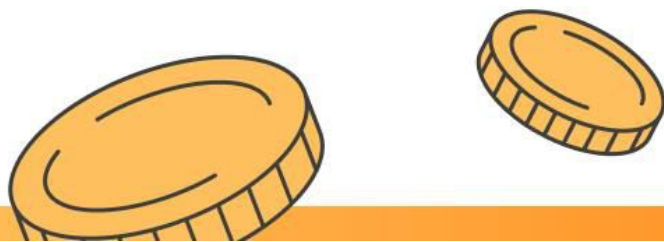




Квартиру можно купить в любом регионе России. Можно служить в Курской области, а приобрести квартиру в Москве. Доход, наличие детей или возраст значения не имеют.



Каждый месяц на счет военнослужащего приходит определенная сумма от государства. Через 3 года военнослужащий может распорядиться этим капиталом – например, направить его на первоначальный взнос по ипотеке, после чего из бюджета продолжатся выплаты уже в счет погашения кредита.



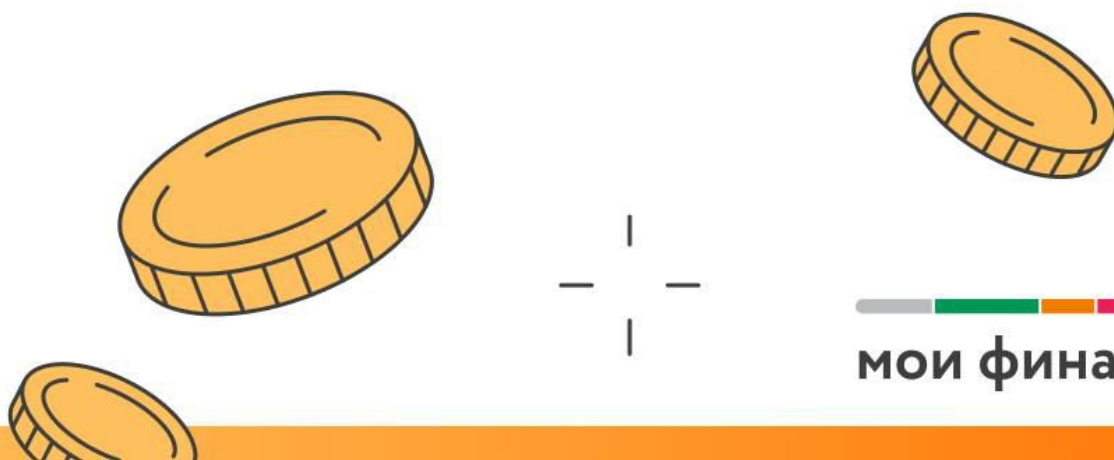
мои финансы

Деньги и квартира перейдут в собственность военного при выполнении одного из условий:

- 20 и более лет службы
- Увольнение через 10 лет службы по уважительным причинам



Сам заемщик может в дополнение к государственным платежам вносить личные деньги



мои финансы

Сельская ипотека

Программа распространяется на приобретение или строительства жилья в сельской местности.

Условия:

- ставка: **до 3%**
- первоначальный взнос: **от 20%**
- сумма кредита: **до 6 миллионов рублей**

Из программы исключили муниципальные образования Москвы и Московской области, а также Санкт-Петербурга. В остальных регионах можно оформлять льготную ипотеку на покупку недвижимости, расположенной в сельских поселениях, рабочих поселках или малых городах численностью не более 30 тысяч человек.

Оформить Сельскую ипотеку можно на покупку:

- Готового или строящегося дома у застройщика
- Дома с земельным участком (должен быть не старше трех лет) на вторичном рынке у юридического лица или ИП
- Дома с земельным участком (должен быть не старше пяти лет) на вторичном рынке у физического лица
- Дома, блокированного другим жилым домом (домами). Например, если у двух домов общая стена

